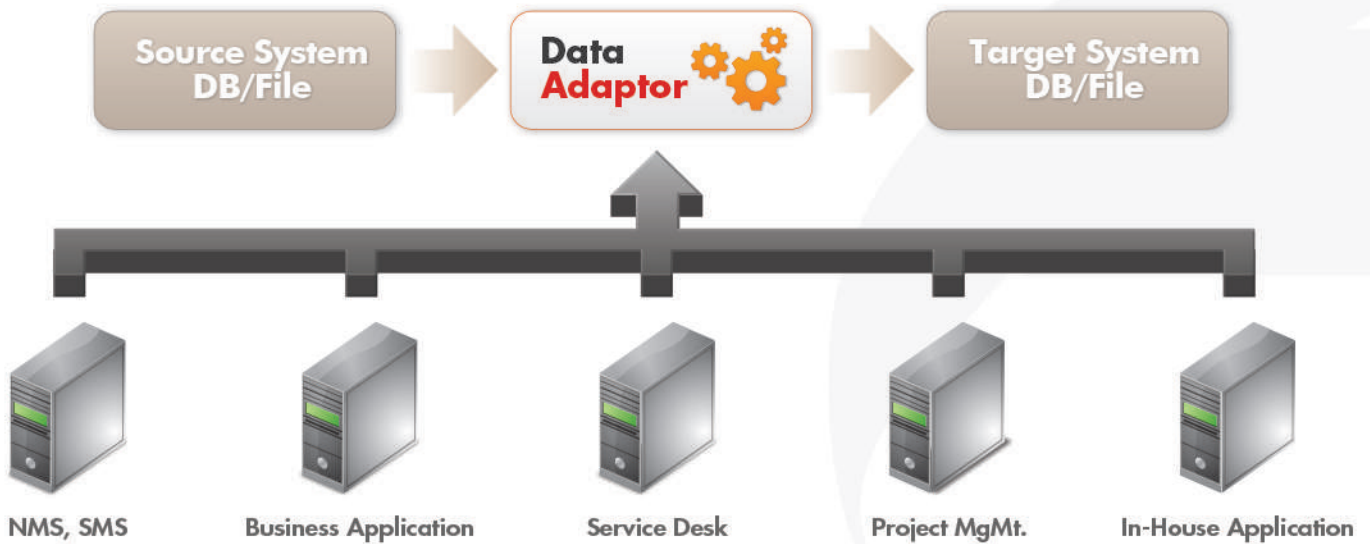


E-GENE™ DIP for ITSM 2.5는 데이터 통합 및 데이터 마이그레이션을 위해 사용되는 소프트웨어입니다. 사용자는 DIP(Data Integrate Pipeline) 소프트웨어를 사용하여 프로그래밍 없이 소스 데이터와 타겟 데이터를 UI상에서 Visual하게 매핑하고 변환규칙을 설정할 수 있으며, 스케줄링을 통한 배치처리 작업도 가능합니다.

또한 DIP는 국내에서 사용되는 거의 모든 DBMS(Oracle, MS SQL, DB2, Sybase, Infomix, My SQL) 및 SAM, Excel 파일을 지원합니다.



다양한 설치 플랫폼

E-GENE™ DIP for ITSM 2.5는 순수 Java로 제작되어 HP-UX / AIX / Sun / Windows 등 모든 플랫폼을 지원하며, JDBC 기반에서 이기종 DBMS를 지원합니다.

손쉬운 필드 매핑관리

E-GENE™ DIP for ITSM 2.5는 소스 및 타겟 데이터로부터 필드정보를 자동으로 분석하며, UI상에서 Visual하게 필드를 매핑할 수 있도록 지원하며 필드 단위로 변환 규칙을 설정할 수 있도록 지원합니다.

다양한 데이터 소스지원

E-GENE™ DIP for ITSM 2.5는 다음과 같이 다양한 데이터 소스에 대한 변환을 지원합니다.

- Database 데이터 소스
Oracle / Ms-SQL / DB2 / MySQL / Infomix
- File 데이터 소스
Http / Local / FTP
- File Format
Excel / CVS / XML

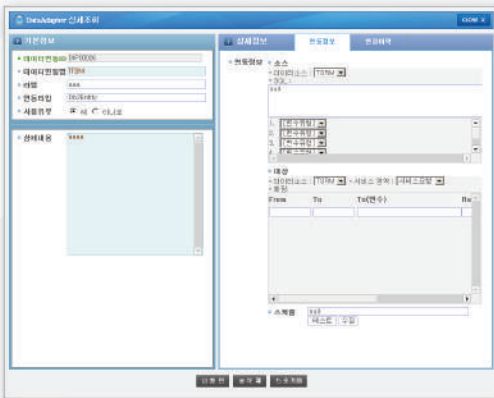
실시간 전송을 위한 Data Listener API 제공

E-GENE™ DIP for ITSM 2.5는 XML 설정을 통한 Rule 기반 실시간 연동 API 를 제공하여 실시간 연동하고자 하는 Data를 Target Table로 전송하도록 합니다.

연동에 필요한 절차는 Rule로서 처리되며 필요 시 Rule 기반의 데이터 보강 / 필터링 / 예외처리 등이 가능합니다.

E-GENE™ DIP for ITSM 2.5는 정보 종류에 따라 DB to DB 및 File to DB 방식 연동 서비스를 제공합니다. 이를 활용하여 일별 또는 정해진 시간 간격으로 연동하고자 하는 Data를 Target Table로 전송할 수 있습니다. Rule 생성 시에는 보다 사용자에게 친숙한 'Rule Editor UI' 를 제공하며 이를 통해 친숙한 Cron 포맷을 설정할 수 있습니다.

대용량 데이터 처리를 위한 스케줄러 기능



E-GENE™ DIP for ITSM 2.5의 기대효과

- ▶ 거의 모든 데이터 소스와 ITSM 솔루션의 통합
- ▶ 산업 표준 프로토콜을 준수함
- ▶ 정보 기반 비즈니스 의사결정을 위한 지원
- ▶ 데이터 품질 및 무결성을 향상시킴
- ▶ 빌트인 Best Practice 통합을 포함함
- ▶ 구현 시간의 단축
- ▶ 기업 어플리케이션 통합도구의 강력함을 제공

약도 Contact Us



제품사양 Specification

- ▶ Java VM 5.0 이상
- ▶ Oracle 10G, MS-SQL 2003 이상
- ▶ Apache Web Server 1.3.9 이상
- ▶ Tomcat / Jeus / Weblogic / Websphere 지원
- ▶ IE 6.0 이상